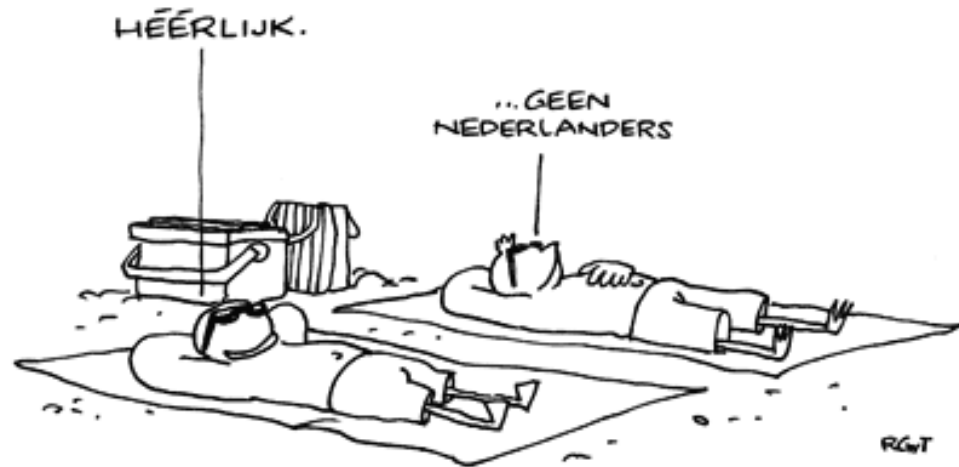




FOKKE & SUKKE
GAAN ALTIJD NAAR ZEELAND



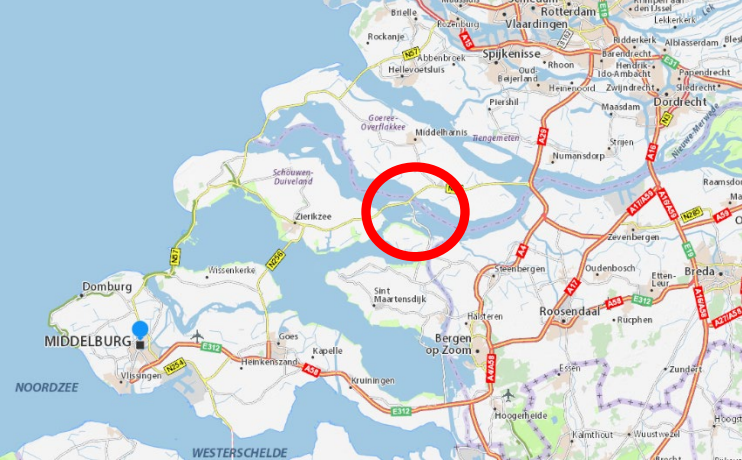
Renovatie Krammersluizen

Watersportverbond
13 november 2024



Rijkswaterstaat
Ministerie van Infrastructuur en Milieu





Krammersluizencomplex



Oude Tonge

Ingang Schelde-Rijnkanaal

Volkerak-Zoommeer

Laagbekken

Hoogbekken

Tholen

Oosterschelde



Scheepvaart
Waterkeren
Scheiden zout-zoet water
Spuien en spoelen
Wegverkeer





WAAROM?

Gebouwd in de jaren 80 van de vorige eeuw en toe aan een grote opknapbeurt:

1. Huidige zoet-zoutscheiding vraagt intensief onderhoudsregime, is tijdrovend en verbruikt veel energie
2. Veel werktuigbouwkundige en elektrotechnische systemen zijn sterk verouderd, of einde levensduur
3. Bediening en besturing moeten worden vernieuwd en het sluisencomplex moet straks op afstand worden bediend
4. Steigers en remmingswerken hebben scheurvorming en corrosie
5. Veiligheid moet voldoen aan de laatste normen
6. Bewaking en beveiliging van het terrein verbeteren



WAT LEVERT HET ONS OP?

1. Lager elektriciteitsverbruik

- Nu: 3.600 MWh/jaar
- Straks: circa 35% minder (2.300 MWh/jaar)

2. Minder onderhoud nodig

- Straks: besparing circa 2M€/jaar

3. Sneller schutten beroepsvaart: gemiddelde schut tijdwinst 15 minuten

- Nu: gemiddeld 45 minuten, straks 30 minuten
- Economische baten 2-4M€/jaar
- Eventuele aanleg 3^e duwvaartkolk kan lang worden uitgesteld

4. Klimaatrobustheid (gerekend met zeespiegelstijging tot 2080) door:

- Voldoende spuicapaciteit met het oog op extreme rivierwaterafvoeren
- Voldoende spoelcapaciteit met het oog op het behouden van de juiste waterkwaliteit bij extreme droogte

5. Integraal veilig complex en onderhoudsstaat op het gewenste niveau:

- Voorkomen van ongepland onderhoud en ongeplande stremming



Uitvoeringscontract 1 (2019-2023)



Onderhoud



steigers, geleidewerken



en remmingwerken



Onderhoud oevers laagbekken



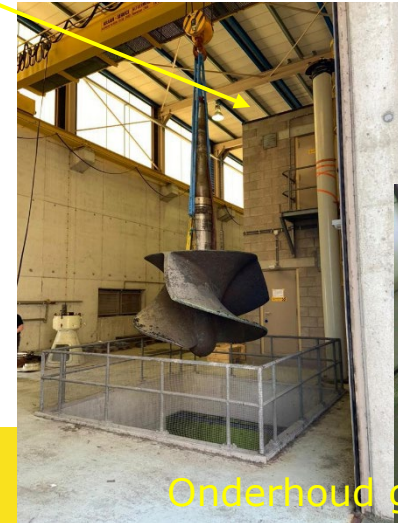
Ribo-maatregelen
trappen en bordessen
kelder basculebrug



Onderhoud
Uitkijktoren
en P-plaats



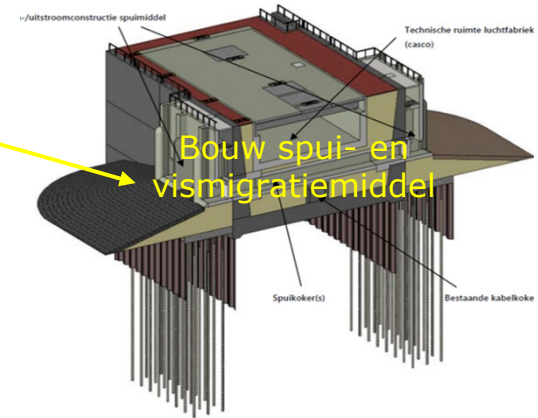
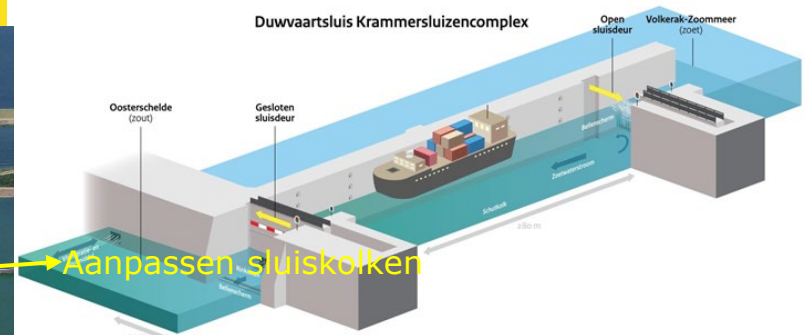
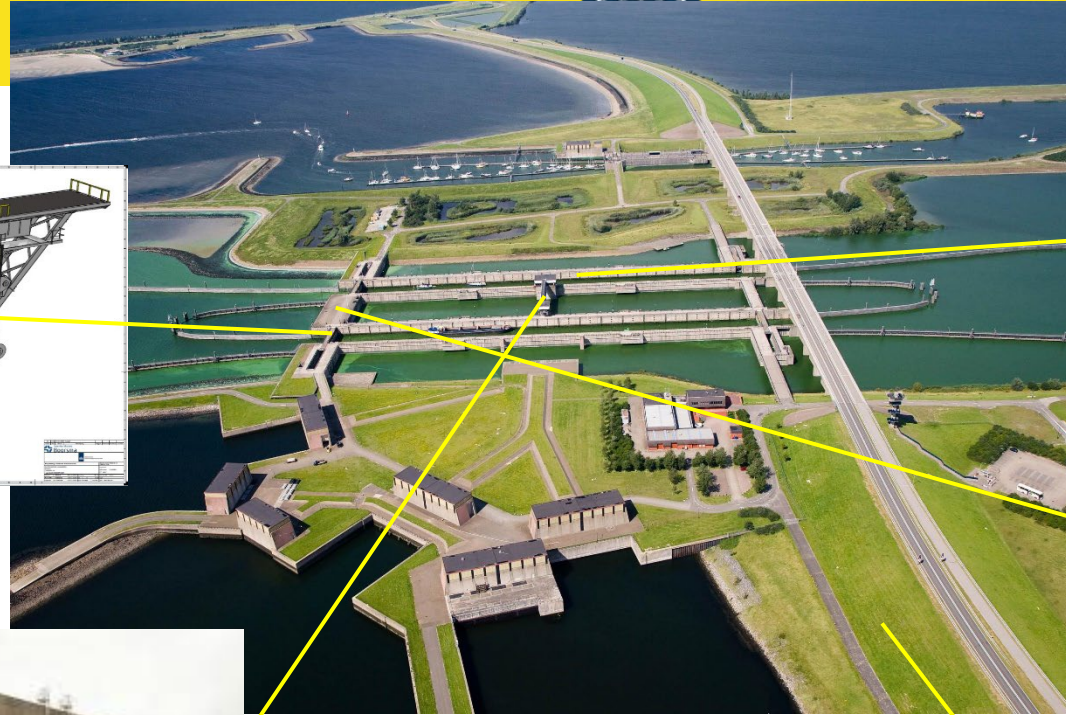
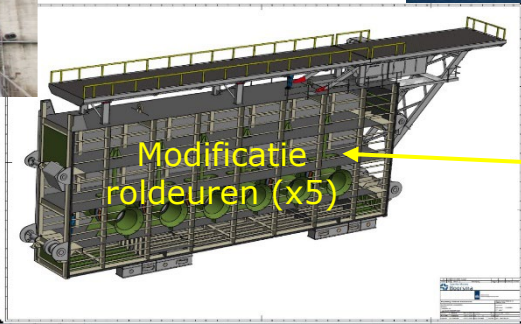
Onderhoud
rioolschuiven



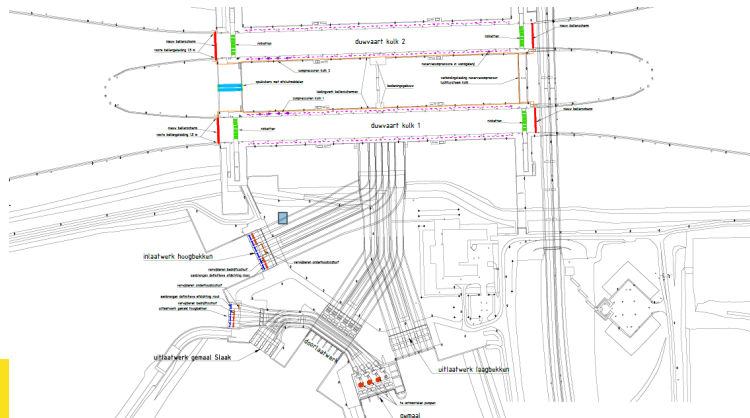
Onderhoud
gemaalpompen



Uitvoeringscontract 2 (2024-2031)



Ombouw zoet-zoutscheiding



Kleinschalig zonnepark (1.000 m²)





Hinder & maatregelen

Stremmingen:

- JS 2: okt 2026 t/m ma 2027
- JS 1: okt 2027 t/m ma 2028
- DVS 1: apr 2027 t/m medio juli 2027
- DVS 2: eind sept. 2027 t/m medio dec. 2027

Let op: deze planning is onder voorbehoud en kan nog wijzigen

Uitgangspunten:

- Werken buiten het recreatieseizoen aan de jachtensluizen
- Altijd 1 sluis operationeel bij zowel jachten- als duwvaartsluizen



Blijf op de hoogte

- www.rws.nl/renovatie-krammersluizen
- www.vaarweginformatie.nl
- BAS (Bericht Aan Scheepvaart)
- Bereikbaar Zeeland nieuwsbrief



*QR-code voor aanmelden
Bereikbaar Zeeland nieuwsbrief*



Vragen?

[E: Scarlett.van.kakerken@rws.nl](mailto:Scarlett.van.kakerken@rws.nl)
M: 06 - 25 12 85 54

